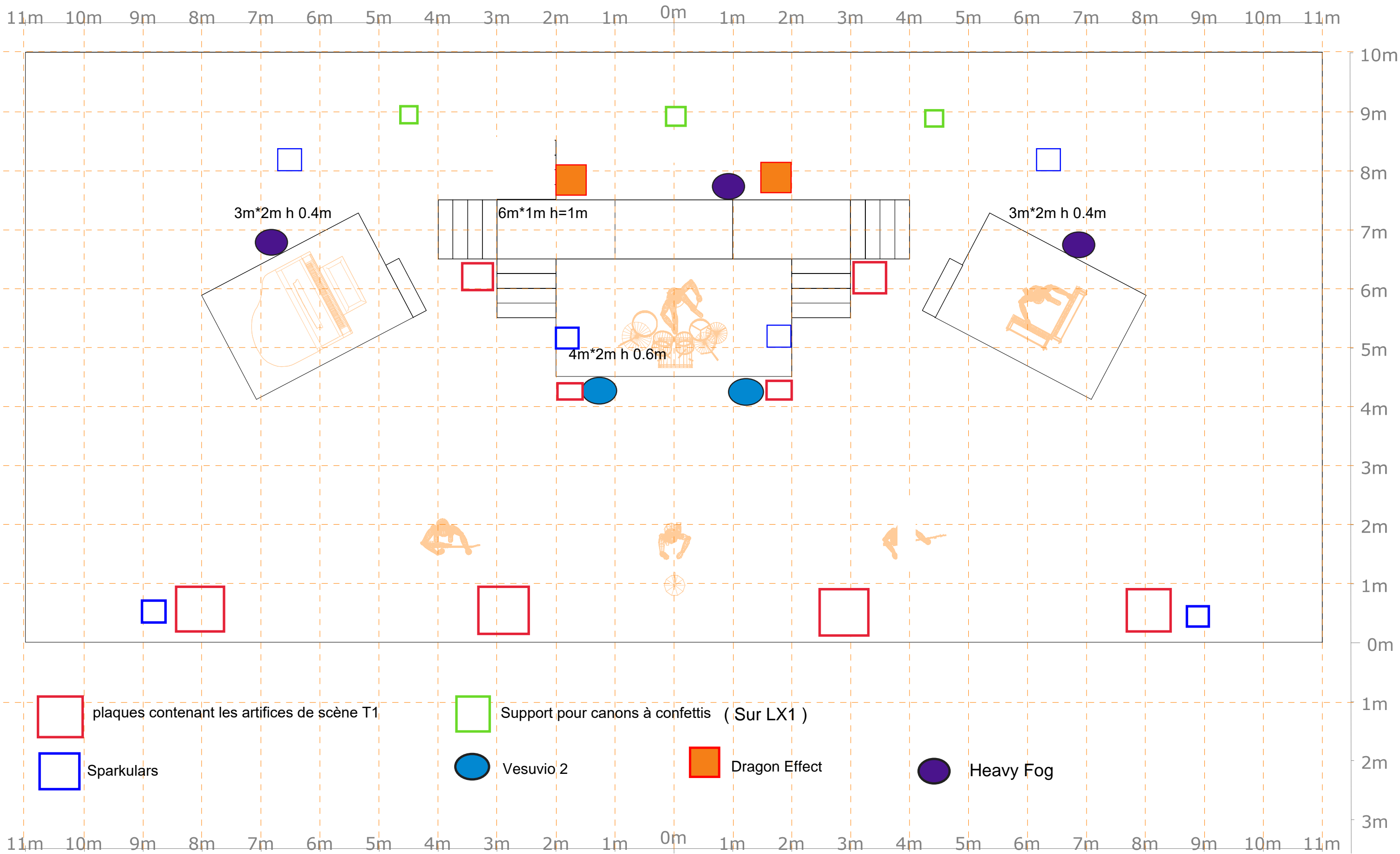


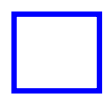
# Annexe Fiche Technique The World Of Queen PLAN FX



plaques contenant les artifices de scène T1



Support pour canons à confettis ( Sur LX1 )



Sparkulars



Vesuvio 2



Dragon Effect



Heavy Fog



Light designer : Stéphane "WINNIE"

SAINT-CRIQ 06-77-10-60-43

Mise à jour 05/08/2025

#### MULTI A FACE

Layer	Fix ID	Fixture	Consommation	Total
A1	1+2	Ayrton Eurus	2x 1000W	2000
A2	3	Ayrton Eurus	1000W	1000
A3	4+5	Ayrton Eurus	2x 1000W	2000
A4	11 Thru 16 (3 recopie max)	Mac Aura XB	6x 350W	2100
A5	401 Thru 408	Chauvet Strike 2	8x 130W	1040
A6		SPARE		
				<b>8140</b>

#### MULTI B MEDIAN LX1

B1	101	Khamsin	1150	1150
B2	102	Khamsin	1150	1150
B3	103	Khamsin	1150	1150
B4	104	Khamsin	1150	1150
B5	105	Khamsin	1150	1150
B6		SPARE		
				<b>5750</b>

#### MULTI C MEDIAN LX1

C1	301+302	Robe Pointe	2x 470	940
C2	303+304	Robe Pointe	2x 470	940
C3	305+306	Robe Pointe	2x 470	940
C4	201+202	NandoBeam	2x 600	1200
C5	203+204	NandoBeam	2x 600	1200
C6		SPARE		
				<b>5220</b>

#### MULTI D CONTRE

D1	106 + 205	Khamsin + Nandobeam	1150 + 600	1750
D2	107 + 206	Khamsin + Nandobeam	1150 + 600	1750
D3	108 + 207	Khamsin + Nandobeam	1150 + 600	1750
D4	109 + 208	Khamsin + Nandobeam	1150 + 600	1750
D5	409 thru 416	Chauvet Strike 2	8x 130	1040
D6		SPARE		
				<b>8040</b>

**MULTI E SOL**

F1	111	Khamsin	1150	1150
F2	112	Khamsin	1150	1150
F3	113	Khamsin	1150	1150
F4	209 + 210	NandoBeam S6	2x 600	1200
F5	422>424 + 313 + 601 + 603	Strike 2 + Pointe + LED	3x 130 + 470 + 2x 100	1060
F6	425>427 + 314 + 602 + 604	Strike 2 + Pointe + LED	3x 130 + 470 + 2x 100	1060
				<b>6770</b>

**Toron SOL AVANT SCENE (Sortie F ARMOIRE 125A Tri)**

AV1	311+312+421	Strike 2 + Robe Pointe	2x 470 + 130	1070
AV2	315+316+428	Strike 2 + Robe Pointe	2x 470 + 130	1070
FX1				
FX2				
FX3				
FX4				
				<b>2140</b>

**SORTIE Multi G 125A FX ONLY**

FX1				
FX2				
FX3				
FX4				
FX5				
FX6				
				<b>0</b>

**3x PC16 Armoire 125**

PC1	501	Atomic 3000 LX1	3000	3000
PC2	502	Atomic 3000 LX1	3000	3000
PC3		MDG ME1 Rack Tour	900	900
				<b>6900</b>

**32A TRI ATOMIC**

AT1	503	Atomic 3000 SOL	3000	3000
AT2	504	Atomic 3000 SOL	3000	3000
AT3	505	Atomic 3000 SOL	3000	3000
AT4	506	Atomic 3000 SOL	3000	3000
				<b>12000</b>

**32A TRI MUR DE LED + REGIE VIDEO**

VD1				
VD2				
VD3				
VD4				
VD5				
VD6				
				<b>0</b>

Fred Charrier, Alexandre Caranta et Olivier Broc présentent

# THE WORLD OF QUEEN

L'HOMMAGE À LA LÉGENDE

## DOSSIER ARTIFICES

### SALLES TYPE ZÉNITHS ET ARENAS

VERSION 05 SEPTEMBRE 2024

**Nous venons avec NOS effets spéciaux, ils sont nécessaires et INDISPENSABLES.**

**Le plan de tir est en Dernière Page.**

Dans tous les cas, Merci de prendre contact impérativement avec notre ingénieur Artifices afin de valider la mise en œuvre .

VINCENT : 06 31 82 75 82 / [vincedelhomme83@gmail.com](mailto:vincedelhomme83@gmail.com)

Tous les produits utilisés sont aux normes en vigueur - Pour toutes questions et pour les fiches descriptives des produits (dont vous trouverez les numéros d'agrément et les compositions ci-dessous), n'hésitez pas à contacter notre pyrotechnicien.



Matière Active utilisée : 200 grammes.

**ARTIFICES DE SCÈNE :**

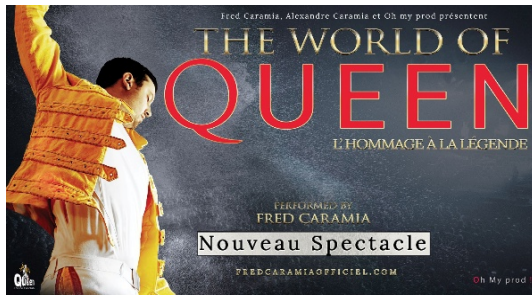
REF	REF	REF	REF
Silverstar	Silverstar	Theatrical flash Silverjet Silverstar	Theatrical flash Silverjet
Artifice LeMaitre T1	tir n°3 tir n°7 tir n°5 et 6	tir n°1 et 3 tir n°7	tir n°4 tir n°2

**EFFETS SPÉCIAUX**

Nom produit	Informations
<b>SILVER JET</b>	<p>Gerbe d'Étincelles 5 m            Product Code: P05100 - 1228 N°CE : 0589-T1-0180            COMPOSITION et SPÉCIFICATIONS            Cartouche enfichable LE MAITRE.            Effet : jet instantané d'étincelles sur une hauteur de 5 m environ            Dimensions : Ø 35 mm x Ht 54 mm            Catégorie T1 - M.A 6 gr - Agrément n° 0589-T1-0180            Distance minimale de sécurité en direction de l'effet : 9 m            Distance de sécurité minimum radiale : 3 m</p>
<b>SILVER STAR</b>	<p>SMALL, MEDIUM &amp; LARGE Étincelles + Flash + Fumée            Product Code: 1201 – 1201A – 1201B N° CE : 0589-T1-0198            COMPOSITION et SPÉCIFICATIONS            Capsule cylindrique pyrotechnique LE MAÎTRE            Effet : Etincelles + flash blanc avec fumée blanche et bruit (94 dB maximum en intérieur à 5 mètres)            Hauteur de l'effet flash (small, médium &amp; large): 2 m, 3 m, 4 m            Dimensions : Ø 53 mm x Hauteur 22 mm            Distance sécurité minimum en direction de l'effet : Small = 3 m; Medium = 3 m; Large = 4 m            Distance sécurité radiale minimum : Small = 1 m; Medium = 2 m; Large = 2 m            Groupe T1 – Classe 1.4 S - Masse Active : Small = 1.2g; Medium = 5g; Large = 10g Certification            CE : BAM - 0589-T1-0198</p>
<b>THEATRICAL FLASH LARGE</b>	<p>Flash de scène large Product Code: 1200 B N° Agréé. 0589-T1-0179            COMPOSITION et SPÉCIFICATIONS            Cartouche enfichable LE MAITRE.            Effet : Flash de théâtre d'une durée de 2 secondes sur une hauteur de 2 m environ Dimensions : Ø 53 mm x - Hauteur 22 mm -            Distance minimale de sécurité en direction de l'effet : 2 mètres            Distance de sécurité minimum radiale : 2 mètres            Groupe T1 - M.A 7 gr - Agrément n° 0589-T1-0179</p>
<b>Machine à flamme - Dragon Effect</b>	<p>Nom du produit Dragon Effect            Type de produit Machine à flamme            Longueur / Largeur / hauteur (mm) 185x185x295 mm / Poids 4,1 Kg            Alimentation électrique 230 V / 50 Hz            Puissance absorbée 80 Watts Hauteur de la flamme * 3 mètres Consommable            Recharge Flamme France Effect            Température minimum d'utilisation -10°C            Température maximum d'utilisation 70°C Taux d'humidité relatif 20% à 90% (sans condensation)            CATEGORIE T1</p>
<b>Sparkular Machine étincelles froides</b>	<p>3 Hauteurs d'étincelles : 2, 3 et 6 mètres            Angle : Tout droit            Puissance maximale : 900 W / Tension : CA 110 V/220 V, 50 Hz/60 Hz            Source de l'étincelle : Poudre d'étincelle froide (2 types disponibles)            Contrôle : DMX (2 canaux) et télécommande            Poids net : 7,8 kg / Poids brut : 8,3 kg / Dimensions du produit : 22 x 25 x 31 cm</p>



<b>INTRO</b>	
<b>TIE YOUR MOTHER DOWN</b>	1 tir sur intro de la chanson
<b>HAMMER TO FALL</b>	2 tirs sur pêches en fin de chanson
<b>I WANT TO BREAK FREE</b>	
<b>UNDER PRESSURE</b>	
<b>A KIND OF MAGIC</b>	
<b>HE HO</b>	
<b>ANOTHER ONE BITES THE DUST</b>	
<b>YOU DON'T FOOL ME</b>	
<b>DON' T LOSE YOUR HEAD</b>	
<b>HIGHLANDER</b>	Vesuvios + Dragon FX Vesuvios + Dragon FX + Sparkulars
<b>THE INVISIBLE MAN</b>	
<b>BIJOU</b>	
<b>WHO WANTS TO LIVE FOREVER</b>	
<b>LOVE OF MY LIFE</b>	
<b>GUIDE ME HOME</b>	
<b>BARCELONA</b>	
<b>THE GREAT PRETENDER</b>	
<b>ACOUSTIQUE</b>	
<b>CRAZY LITTLE THING</b>	1 tir sur pêche après solo
<b>FAT BOTTOMED GIRL</b>	
<b>RADIO GAGA</b>	
<b>BOHEMIAN RHAPSODY</b>	1 tir sur passage rock 1 tir sur break
<b>WE WILL ROCK YOU</b>	
<b>WE ARE THE CHAMPIONS</b>	
<b>DON'T STOP ME NOW</b>	Confettis sur solo guitare
<b>THE SHOW MUST GO ON</b>	
<b>FINAL</b>	Sparkulars + 4 tirs sur pêches + Dragon Fx pêche de fin



**Light designer : Stéphane "WINNIE"**

**SAINT-CRIQ 06-77-10-60-43**

Mise à jour 01/12/2025

<b>UNIVERS 1 FACE</b>			
<b>Fix ID</b>	<b>Fixture</b>	<b>Mode</b>	<b>DMX</b>
1	Ayrton Eurus	Extended	1
2	Ayrton Eurus	Extended	63
3	Ayrton Eurus	Extended	125
4	Ayrton Eurus	Extended	187
5	Ayrton Eurus	Extended	249
11	Mac Aura XB	Standard RAW	311
12	Mac Aura XB	Standard RAW	325
13	Mac Aura XB	Standard RAW	339
14	Mac Aura XB	Standard RAW	353
15	Mac Aura XB	Standard RAW	367
16	Mac Aura XB	Standard RAW	381
401	Chauvet Strike 2	2 channels	395
402	Chauvet Strike 2	2 channels	397
403	Chauvet Strike 2	2 channels	399
404	Chauvet Strike 2	2 channels	401
405	Chauvet Strike 2	2 channels	403
406	Chauvet Strike 2	2 channels	405
407	Chauvet Strike 2	2 channels	407
408	Chauvet Strike 2	2 channels	409

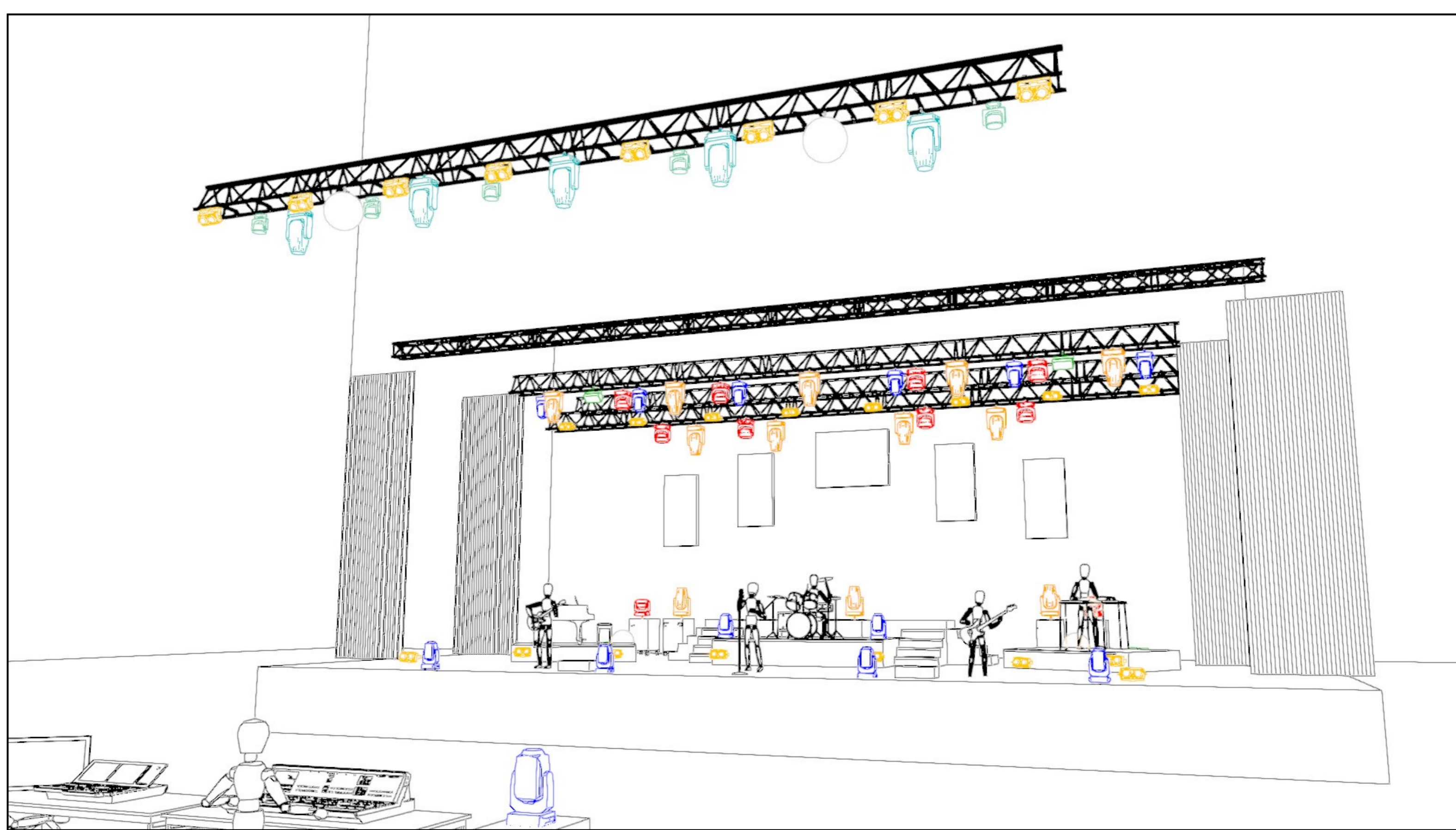
<b>UNIVERS 2 MEDIAN</b>			
<b>Fix ID</b>	<b>Fixture</b>	<b>Mode</b>	<b>DMX</b>
101	Khamsin-S	Extended	1
102	Khamsin-S	Extended	65
103	Khamsin-S	Extended	129
104	Khamsin-S	Extended	193
105	Khamsin-S	Extended	257

<b>UNIVERS 3 MEDIAN</b>			
201	NandoBeam S6	Standard	1
202	NandoBeam S6	Standard	21
203	NandoBeam S6	Standard	41
204	NandoBeam S6	Standard	61
301	Robe Pointe	Mode 3	201
302	Robe Pointe	Mode 3	231
303	Robe Pointe	Mode 3	261
304	Robe Pointe	Mode 3	291
305	Robe Pointe	Mode 3	321
306	Robe Pointe	Mode 3	351
501	Atomic 3000	4 Channels	381
502	Atomic 3000	4 Channels	385

<b>UNIVERS 4 CONTRE</b>			
106	Khamsin-S	Extended	1
107	Khamsin-S	Extended	65
108	Khamsin-S	Extended	129
109	Khamsin-S	Extended	193
205	NandoBeam S6	Standard	257
206	NandoBeam S6	Standard	277
207	NandoBeam S6	Standard	297
208	NandoBeam S6	Standard	317
409	Chauvet Strike 2	2 channels	457
410	Chauvet Strike 2	2 channels	459
411	Chauvet Strike 2	2 channels	461
412	Chauvet Strike 2	2 channels	463
413	Chauvet Strike 2	2 channels	465
414	Chauvet Strike 2	2 channels	467
415	Chauvet Strike 2	2 channels	469
416	Chauvet Strike 2	2 channels	471

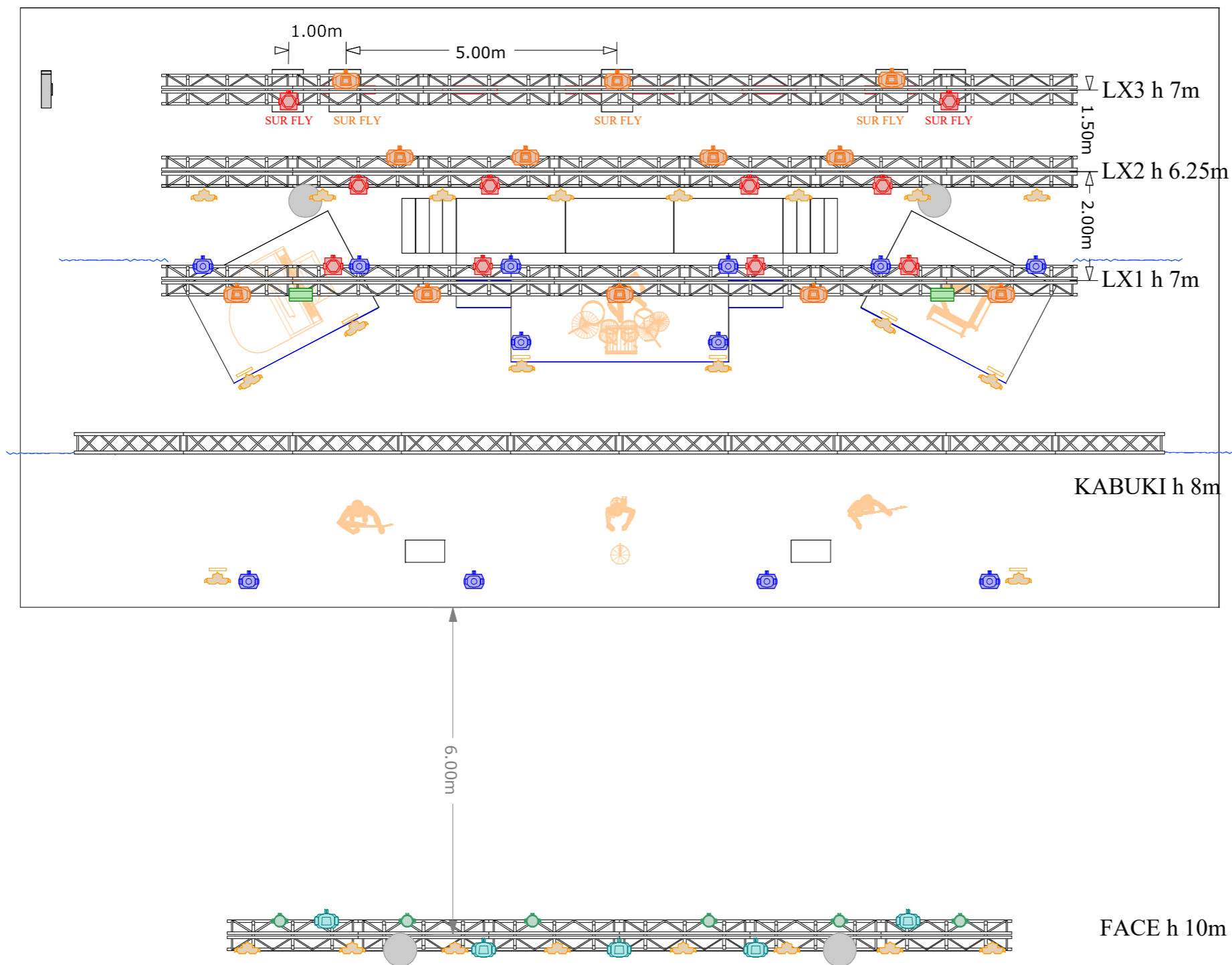
<b>UNIVERS 5 SOL</b>			
111	Khamsin-S	Extended	1
112	Khamsin-S	Extended	65
113	Khamsin-S	Extended	129
209	NandoBeam S6	Standard	193
210	NandoBeam S6	Standard	213
311	Robe Pointe	Mode 3	293
312	Robe Pointe	Mode 3	323
313	Robe Pointe	Mode 3	353
314	Robe Pointe	Mode 3	383
315	Robe Pointe	Mode 3	413
316	Robe Pointe	Mode 3	443
421	Chauvet Strike 2	2 channels	473
422	Chauvet Strike 2	2 channels	475
423	Chauvet Strike 2	2 channels	477
424	Chauvet Strike 2	2 channels	479
425	Chauvet Strike 2	2 channels	481
426	Chauvet Strike 2	2 channels	483
427	Chauvet Strike 2	2 channels	485
428	Chauvet Strike 2	2 channels	487
503	Atomic 3000	4 Channels	489
504	Atomic 3000	4 Channels	493
505	Atomic 3000	4 Channels	497
506	Atomic 3000	4 Channels	501

<b>UNIVERS 6 LED + REGIE</b>			
601	LED Decos Piano	RGBW	1
602	LED Decos Escaliers	RGBW	11
603	LED Decos Batterie	RGBW	31
604	LED Decos Clavier	RGBW	41
317	Robe Pointe	Mode 3	51
318	Robe Pointe	Mode 3	81



## Annexe Fiche Technique The World Of Queen

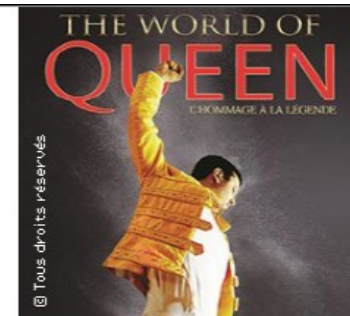
 <p>THE WORLD OF <b>QUEEN</b> L'HOMMAGE À LA LÉGENDE</p> <p>© Tous droits réservés</p>	<p><b>Copyright OH MY PROD !</b> Ce plan ne peut être copié, même partiellement. Au regard des dispositions L112-1 et L211-2 du CPI ( code de la propriété intellectuelle), les plans et croquis relatifs à l'architecture sont considérés comme des œuvres de l'esprit et donc protégeables par droits d'auteur. Leurs utilisations, sans notre autorisation constitue donc un acte illicite de contrefaçon sanctionné pénalement. Ces plans représentent des concepts visuels et des suggestions d'accroches et de construction. Tous les matériels utilisés doivent observer les normes et les codes de sécurité</p>	<p>Projet :</p> <p><b>THE WORLD OF QUEEN</b></p>	<p>Date du Show :</p> <p><b>TOURNEE 2026</b></p>	<p>Format :</p> <p><b>A3</b></p>	<p>Production :</p> <p><b>OH MY PROD!</b></p>	<p>Régisseur Général :</p> <p><b>Jérôme FILLELA</b> 06.88.32.72.36 jerome.ohmyprod@gmail.com</p>
		<p>Version WYG :</p> <p><b>wysiwyg</b> 2025 Update 3</p>	<p>Version :</p> <p><b>V12</b></p>	<p>Date Plans :</p> <p><b>01/12/2025</b></p>	<p>Régis <b>BLEZE PASCAU</b> <b>Alexandrine MARFAING</b> 06.12.56.34.60 regis.ohmyprod@gmail.com</p>	<p>Régisseur Lumière :</p> <p><b>Stéphane "Winnie" SAINT-CRIQ</b> 06.77.10.60.43 stephanesaintcriq@gmail.com</p>



**THE WORLD OF QUEEN V12**

Symbol	Name	Count	Wattage	Fixture Options
	Khamsin-S	12	1150	Extended
	NandoBeam S6	10	500	Standard
	Robin Pointe	14	470	Mode 3
	Eurus TC	5	1000	Extended
	MAC Aura XB	6	400	Standard RAW
	Strike Array 2	24	130	2 channels
	Atomic 3000	6	3600	4 Channels
	Mirror Ball 24 Inch	4	10	
	MDG ATMe Device	1	715	

**Annexe Fiche Technique The World Of Queen  
PLAN FEU / VUE GENERALE**



Projet :  
**THE WORLD OF QUEEN**

Date du Show :  
**TOURNEE 2026**

Version :  
**V12**

Date Plans :  
**01/12/2025**

Format :  
**A3**

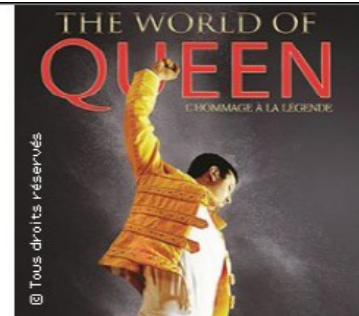
Version WYG :  
**2025 Update 3**

Production :  
**OH MY PROD!**  
Régis BLEZE PASCAU  
Alexandrine MARFAING  
06.12.56.34.60  
regis.ohmyprod@gmail.com

Régisseur Général :  
**Jérôme FILLELA**  
06.88.32.72.36  
jerome.ohmy.prod@gmail.com

Régisseur Lumière :  
**Stéphane "Winnie" SAINT-CRIQ**  
06.77.10.60.43  
stephanesaintcriq@gmail.com

Ce plan ne peut être copié, même partiellement.  
Au regard des dispositions L112-1 et L211-2 du CPI (code de la propriété intellectuelle), les plans et croquis relatifs à l'architecture sont considérés comme des œuvres de l'esprit et donc protégées par droits d'auteur. Leurs utilisations, sans notre autorisation constitue donc un acte illicite de contrefaçon sanctionné pénalement. Ces plans représentent des concepts visuels et des suggestions d'accroches et de construction. Tous les matériels utilisés doivent observer les normes et les codes de sécurité en vigueur dans le pays d'installation.



Projet :  
**THE WORLD OF QUEEN**

Date du Show :  
**TOURNEE 2026**

Version :  
**V12**

Date Plans :  
**01/12/2025**

Format :  
**A3**

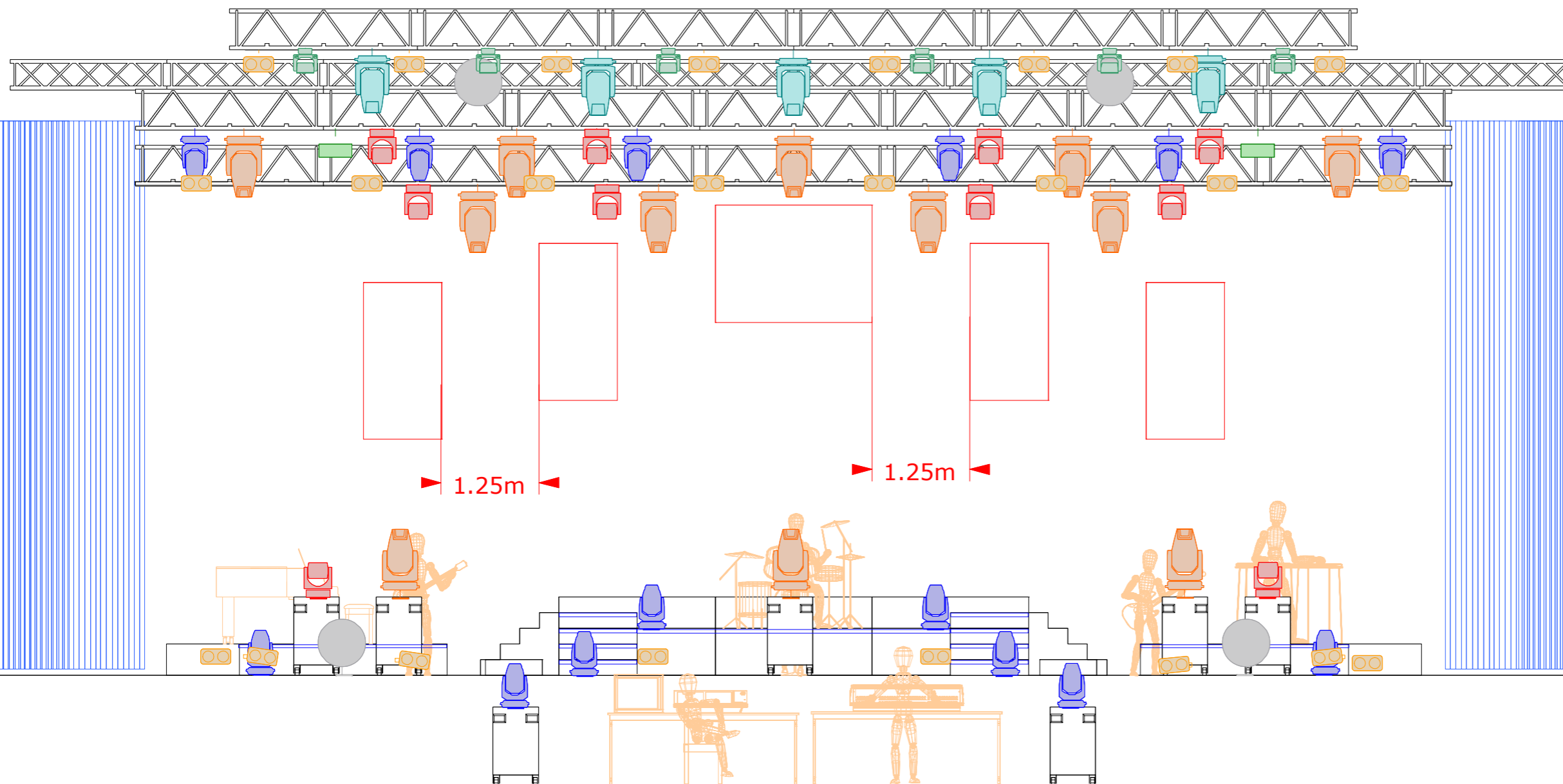
Version WYG :  
**2025 Update 3**

Production :  
**OH MY PROD!**  
Régis BLEZE PASCAU  
Alexandrine MARFAING  
06.12.56.34.60  
regis.ohmyprod@gmail.com

Régisseur Général :  
**Jérôme FILLELA**  
06.88.32.72.36  
jerome.ohmy.prod@gmail.com

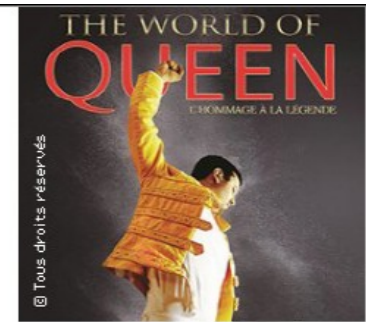
Régisseur Lumière :  
**Stéphane "Winnie" SAINT-CRIQ**  
06.77.10.60.43  
stephansaintcriq@gmail.com

Ce plan ne peut être copié, même partiellement.  
Au regard des dispositions L112-1 et L211-2 du CPI (code de la propriété intellectuelle), les plans et croquis relatifs à l'architecture sont considérés comme des œuvres de l'esprit et donc protégées par droits d'auteur. Leurs utilisations, sans notre autorisation constitue donc un acte illicite de contrefaçon sanctionné pénalement. Ces plans représentent des concepts visuels et des suggestions d'accroches et de construction. Tous les matériels utilisés doivent observer les normes et les codes de sécurité en vigueur dans le pays d'installation.



THE WORLD OF QUEEN V12				
Symbol	Name	Count	Wattage	Fixture Options
	Khamsin-S	12	1150	Extended
	NandoBeam S6	10	500	Standard
	Robin Pointe	14	470	Mode 3
	Eurus TC	5	1000	Extended
	MAC Aura XB	6	400	Standard RAW
	Strike Array 2	24	130	2 channels
	Atomic 3000	6	3600	4 Channels
	Mirror Ball 24 Inch	4	10	
	MDG ATMe Device	1	715	

## Annexe Fiche Technique The World Of Queen PLAN FEU / FACE



Projet :

**THE WORLD OF QUEEN**

Date du Show :

**TOURNEE 2026**

Version :

**V12**

Date Plans :

**01/12/2025**

Format :

**A3**

Version WYG :

**2025 Update 3**

Production :



Régis BLEZE PASCAU  
Alexandrine MARFAING  
06.12.56.34.60  
regis.ohmyprod@gmail.com

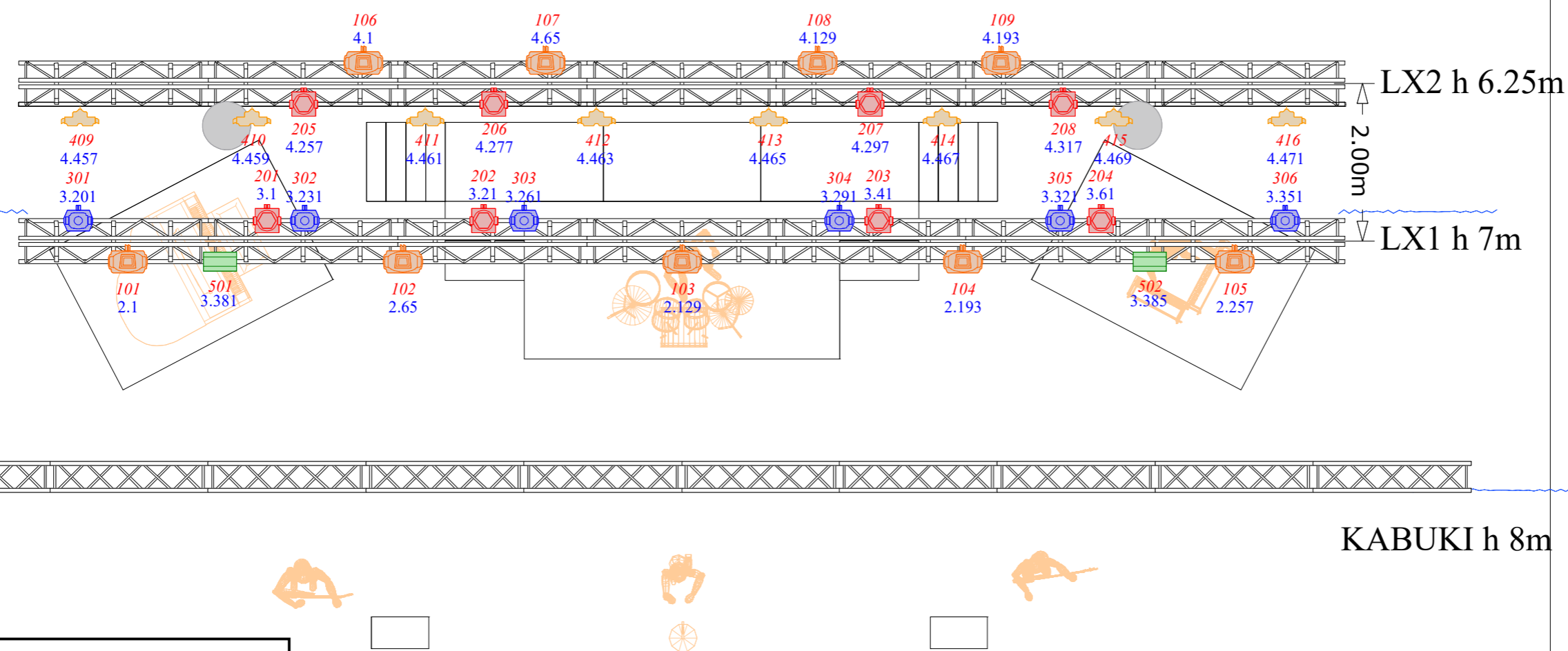
Régisseur Général :

Jérôme FILLELA  
06.88.32.72.36  
jerome.ohmy.prod@gmail.com

Régisseur Lumière :

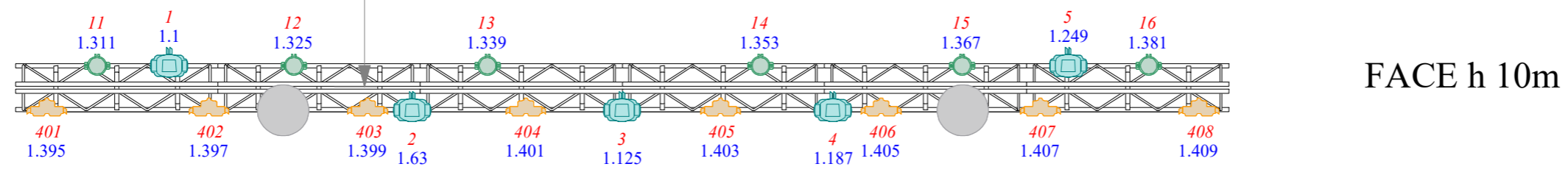
Stéphane "Winnie" SAINT-CRIQ  
06.77.10.60.43  
stephansaintcriq@gmail.com

Ce plan ne peut être copié, même partiellement. Au regard des dispositions L112-1 et L211-2 du CPI (code de la propriété intellectuelle), les plans et croquis relatifs à l'architecture sont considérés comme des œuvres de l'esprit et donc protégés par droits d'auteur. Leurs utilisations, sans notre autorisation constitue donc un acte illicite de contrefaçon sanctionné pénalement. Ces plans représentent des concepts visuels et des suggestions d'accroches et de construction. Tous les matériels utilisés doivent observer les normes et les codes de sécurité en vigueur dans le pays d'installation.

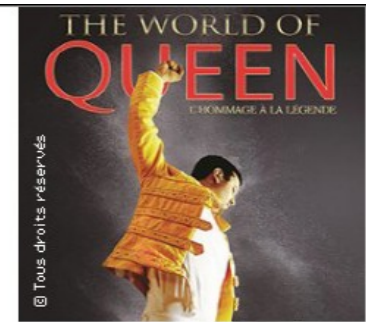


**THE WORLD OF QUEEN V12**

Symbol	Name	Count	Wattage	Fixture Options
	Khamsin-S	12	1150	Extended
	NandoBeam S6	10	500	Standard
	Robin Pointe	14	470	Mode 3
	Eurus TC	5	1000	Extended
	MAC Aura XB	6	400	Standard RAW
	Strike Array 2	24	130	2 channels
	Atomic 3000	6	3600	4 Channels
	Mirror Ball 24 Inch	4	10	
	MDG ATMe Device	1	715	



**Annexe Fiche Technique The World Of Queen  
PLAN FEU / TOP**



Projet :  
**THE WORLD OF QUEEN**

Date du Show :  
**TOURNEE 2026**

Version :  
**V12**

Date Plans :  
**01/12/2025**

Format :  
**A3**

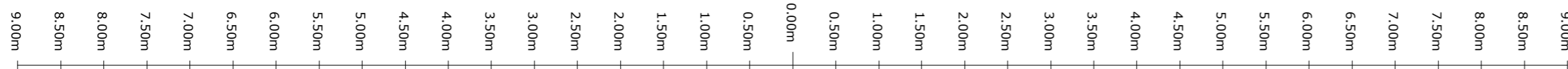
Version WYG :  
**2025 Update 3**

Production :  
**OH MY PROD!**  
Régis BLEZE PASCAU  
Alexandrine MARFAING  
06.12.56.34.60  
regis.ohmyprod@gmail.com

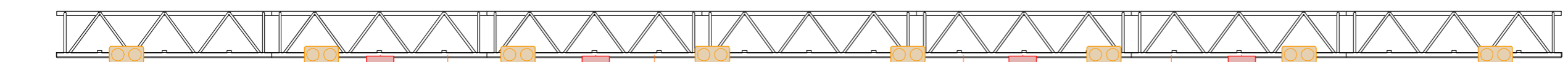
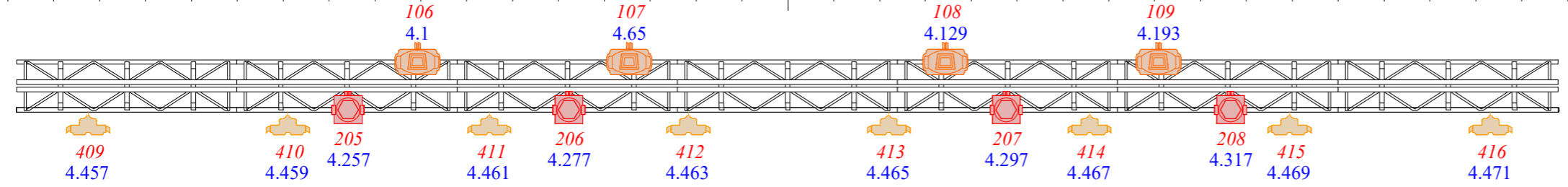
Régisseur Général :  
**Jérôme FILLELA**  
06.88.32.72.36  
jerome.ohmy.prod@gmail.com

Régisseur Lumière :  
**Stéphane "Winnie" SAINT-CRIQ**  
06.77.10.60.43  
stephanesaintcriq@gmail.com

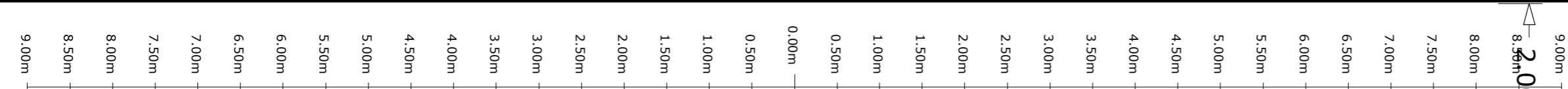
Ce plan ne peut être copié, même partiellement.  
Au regard des dispositions L112-1 et L211-2 du CPI (code de la propriété intellectuelle), les plans et croquis relatifs à l'architecture sont considérés comme des œuvres de l'esprit et donc protégées par droits d'auteur. Leurs utilisations, sans notre autorisation constitue donc un acte illicite de contrefaçon sanctionné pénalement. Ces plans représentent des concepts visuels et des suggestions d'accroches et de construction. Tous les matériels utilisés doivent observer les normes et les codes de sécurité en vigueur dans le pays d'installation.



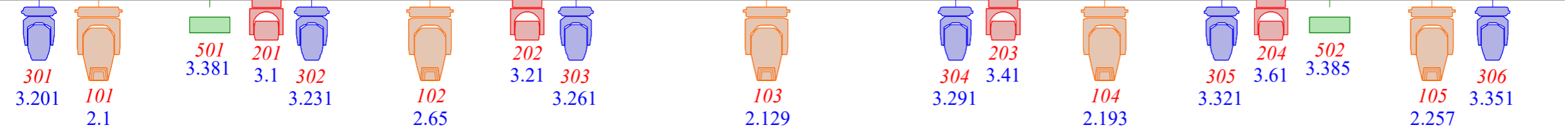
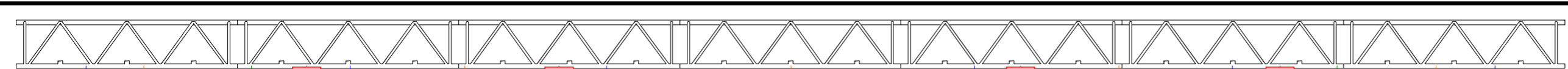
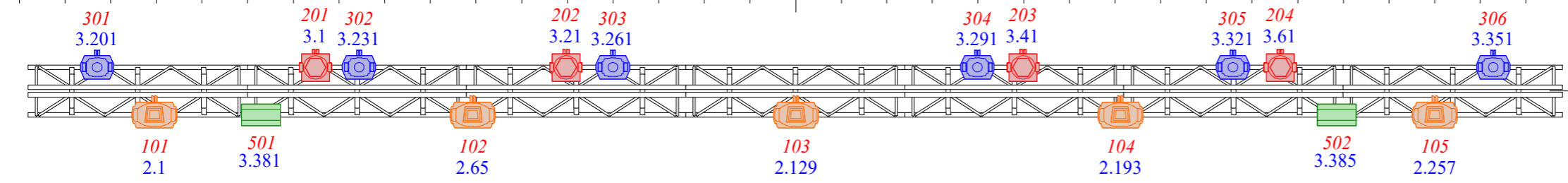
LX2 h 6.25m



LX1 h 7m

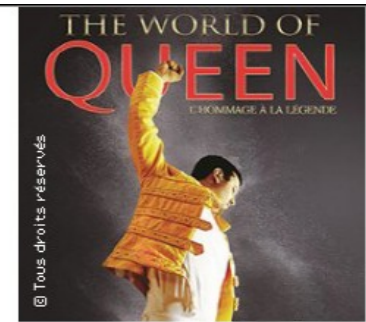


2.00m



## Annexe Fiche Technique The World Of Queen PLAN FEU / DETAILS

THE WORLD OF QUEEN V12				
Symbol	Name	Count	Wattage	Fixture Options
	Khamsin-S	12	1150	Extended
	NandoBeam S6	10	500	Standard
	Robin Pointe	14	470	Mode 3
	Eurus TC	5	1000	Extended
	MAC Aura XB	6	400	Standard RAW
	Strike Array 2	24	130	2 channels
	Atomic 3000	6	3600	4 Channels
	Mirror Ball 24 Inch	4	10	
	MDG ATMe Device	1	715	



Projet :  
**THE WORLD OF QUEEN**

Date du Show :  
**TOURNEE 2026**

Version :  
**V12**

Date Plans :  
**01/12/2025**

Format :  
**A3**

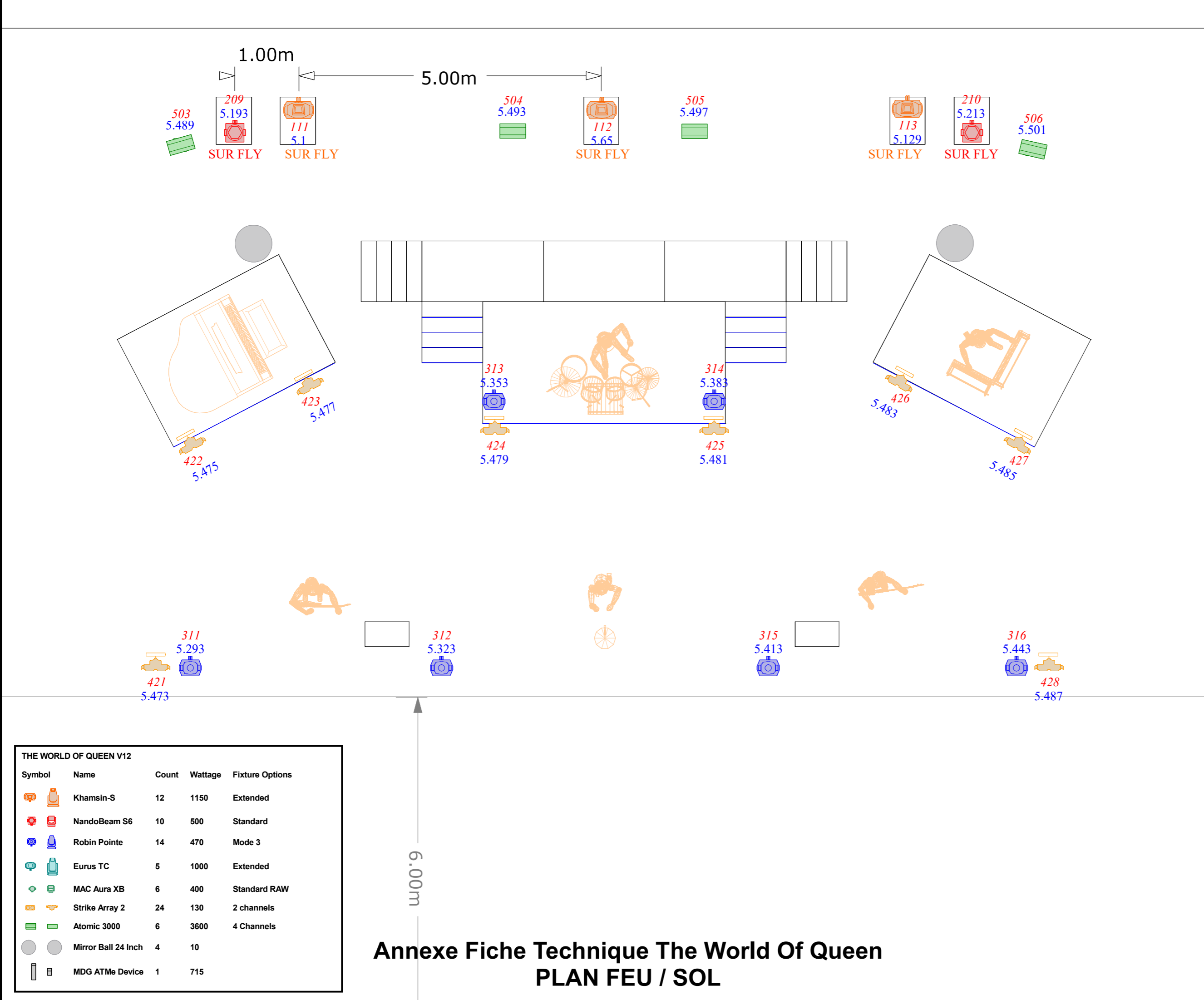
Version WYG :  
**2025 Update 3**

Production :  
**OH MY PROD!**  
Régis BLEZE PASCAU  
Alexandrine MARFAING  
06.12.56.34.60  
regis.ohmyprod@gmail.com

Régisseur Général :  
**Jérôme FILLELA**  
06.88.32.72.36  
jerome.ohmy.prod@gmail.com

Régisseur Lumière :  
**Stéphane "Winnie" SAINT-CRIQ**  
06.77.10.60.43  
stephanesaintcriq@gmail.com

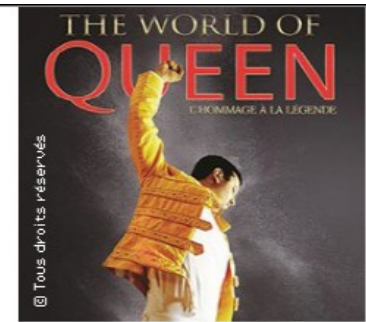
Ce plan ne peut être copié, même partiellement.  
Au regard des dispositions L112-1 et L211-2 du CPI (code de la propriété intellectuelle), les plans et croquis relatifs à l'architecture sont considérés comme des œuvres de l'esprit et donc protégées par droits d'auteur. Leurs utilisations, sans notre autorisation constitue donc un acte illicite de contrefaçon sanctionné pénalement. Ces plans représentent des concepts visuels et des suggestions d'accroches et de construction. Tous les matériels utilisés doivent observer les normes et les codes de sécurité en vigueur dans le pays d'installation.



**THE WORLD OF QUEEN V12**

Symbol	Name	Count	Wattage	Fixture Options
	KhamSin-S	12	1150	Extended
	NandoBeam S6	10	500	Standard
	Robin Pointe	14	470	Mode 3
	Eurus TC	5	1000	Extended
	MAC Aura XB	6	400	Standard RAW
	Strike Array 2	24	130	2 channels
	Atomic 3000	6	3600	4 Channels
	Mirror Ball 24 Inch	4	10	
	MDG ATMe Device	1	715	

**Annexe Fiche Technique The World Of Queen**  
**PLAN FEU / SOL**



Projet :  
**THE WORLD OF QUEEN**

Date du Show :  
**TOURNEE 2026**

Version :  
**V12**

Date Plans :  
**01/12/2025**

Format :  
**A3**

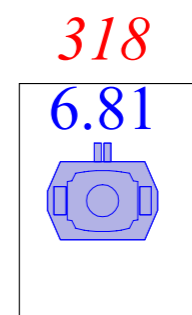
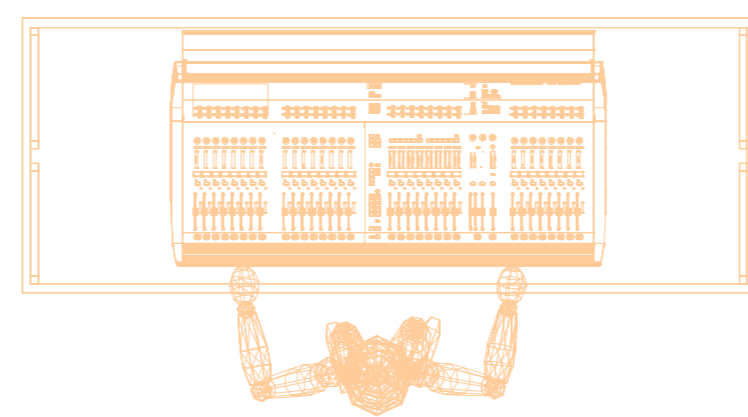
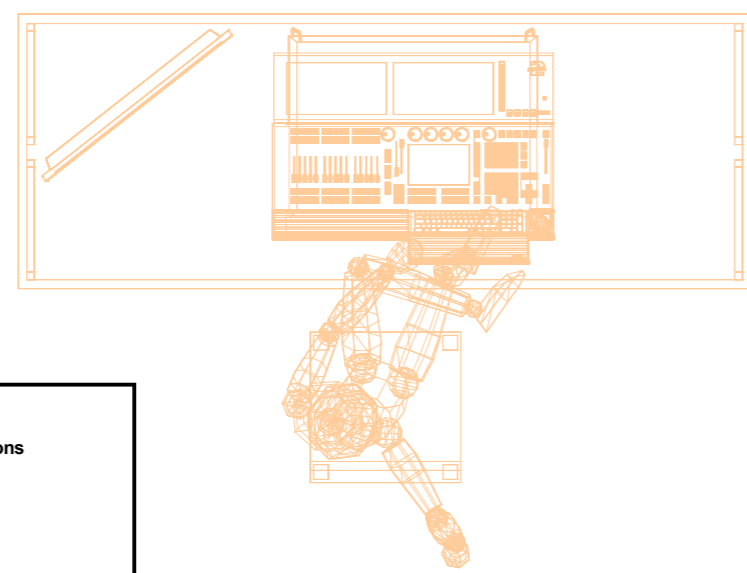
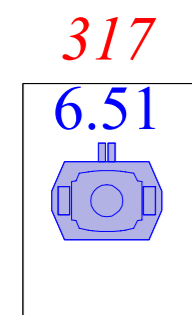
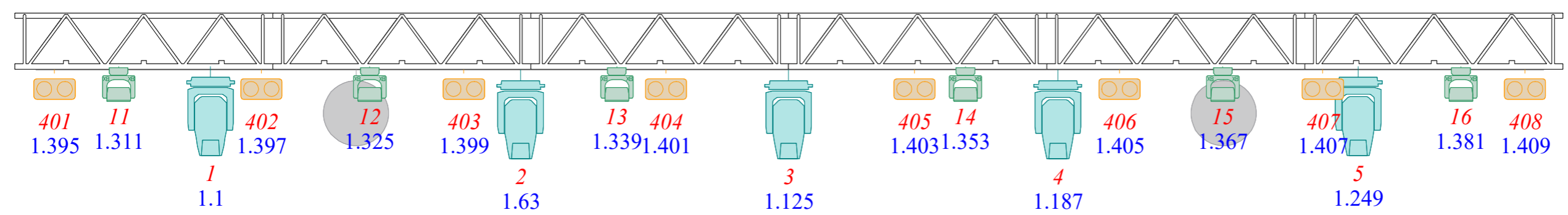
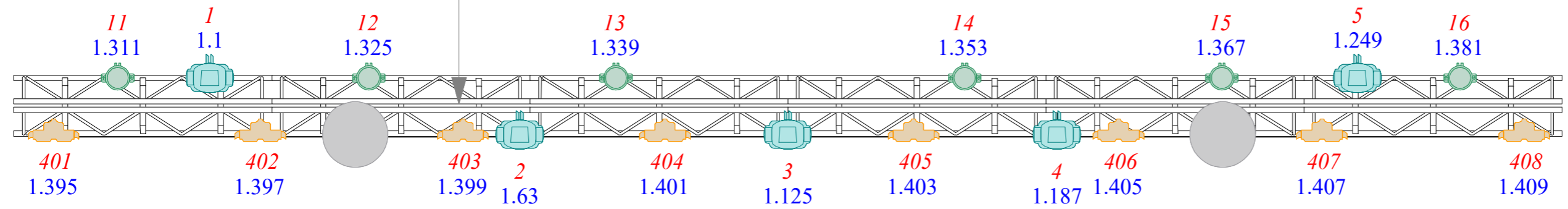
Version WYG :  
**2025 Update 3**

Production :  
**OH MY PROD!**  
Régis BLEZE PASCAU  
Alexandrine MARFAING  
06.12.56.34.60  
regis.ohmyprod@gmail.com

Régisseur Général :  
**Jérôme FILLELA**  
06.88.32.72.36  
jerome.ohmy.prod@gmail.com

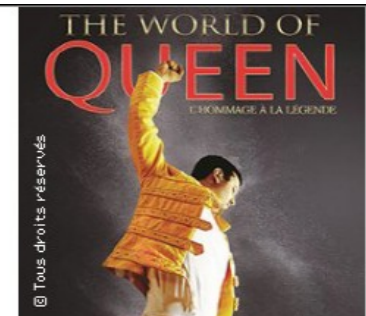
Régisseur Lumière :  
**Stéphane "Winnie" SAINT-CRIQ**  
06.77.10.60.43  
stephansaintcriq@gmail.com

Ce plan ne peut être copié, même partiellement.  
Au regard des dispositions L112-1 et L211-2 du CPI (code de la propriété intellectuelle), les plans et croquis relatifs à l'architecture sont considérés comme des œuvres de l'esprit et donc protégés par droits d'auteur. Leurs utilisations, sans notre autorisation constitue donc un acte illicite de contrefaçon sanctionné pénalement. Ces plans représentent des concepts visuels et des suggestions d'accroches et de construction. Tous les matériels utilisés doivent observer les normes et les codes de sécurité en vigueur dans le pays d'installation.



Symbol	Name	Count	Wattage	Fixture Options
	Khamsin-S	12	1150	Extended
	NandoBeam S6	10	500	Standard
	Robin Pointe	14	470	Mode 3
	Eurus TC	5	1000	Extended
	MAC Aura XB	6	400	Standard RAW
	Strike Array 2	24	130	2 channels
	Atomic 3000	6	3600	4 Channels
	Mirror Ball 24 Inch	4	10	
	MDG ATMe Device	1	715	

## Annexe Fiche Technique The World Of Queen PLAN FEU / FACE ET REGIE



Projet :  
**THE WORLD OF QUEEN**

Date du Show :  
**TOURNEE 2026**

Version :  
**V12**

Date Plans :  
**01/12/2025**

Format :  
**A3**

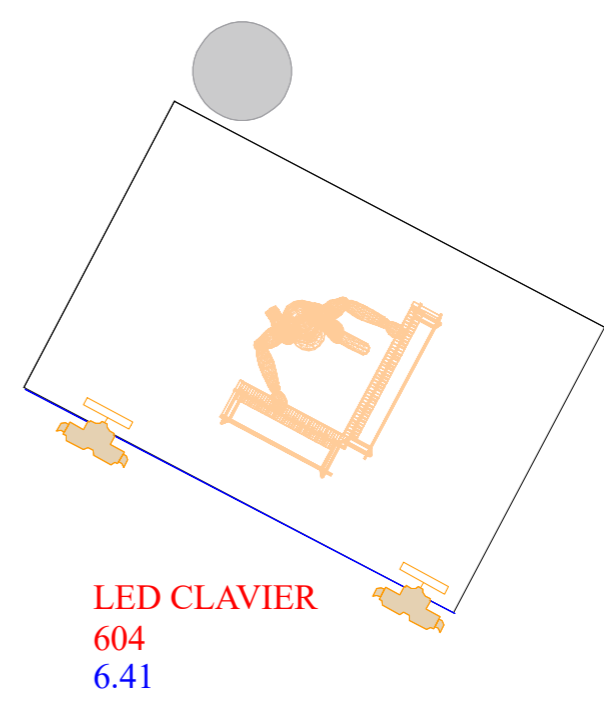
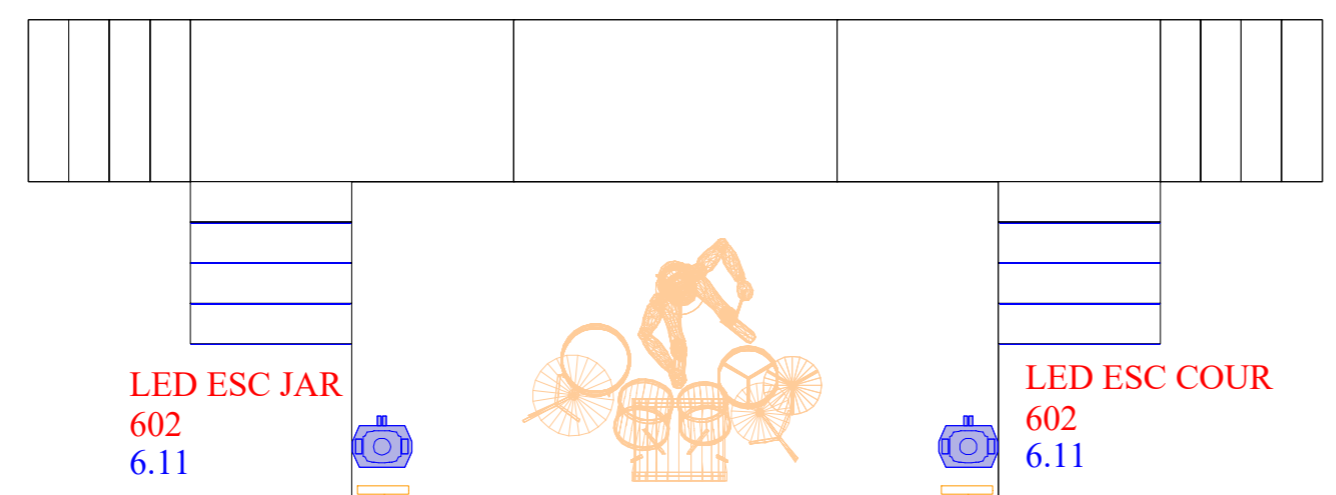
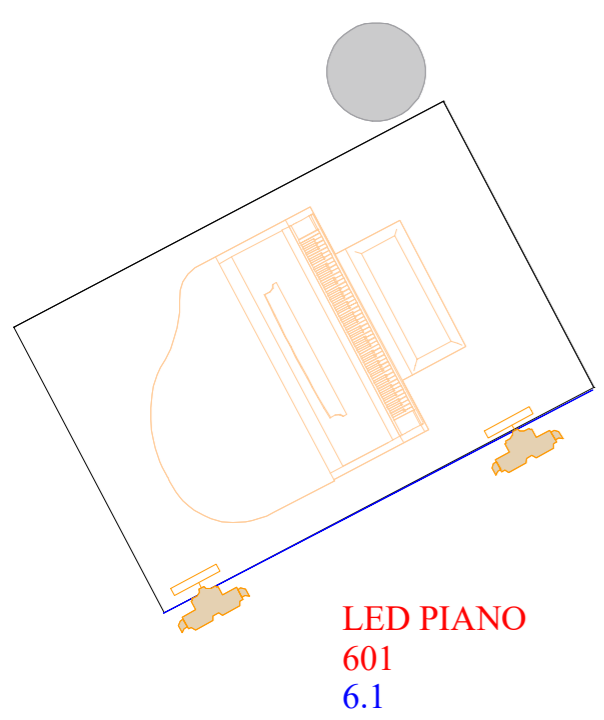
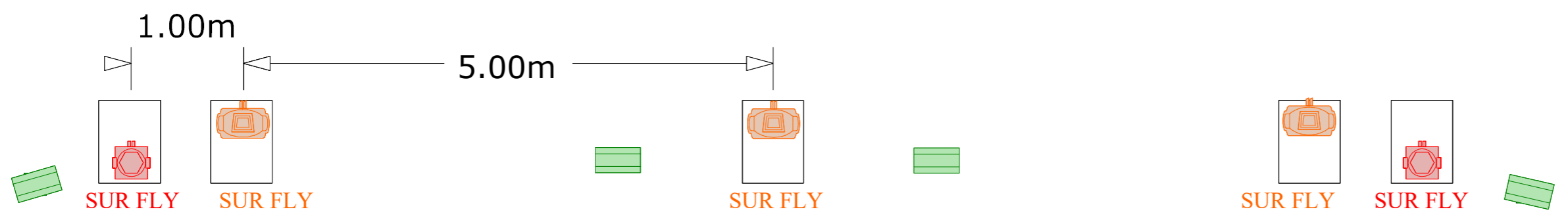
Version WYG :  
**2025 Update 3**

Production :  
**OH MY PROD!**  
Régis BLEZE PASCAU  
Alexandrine MARFAING  
06.12.56.34.60  
regis.ohmyprod@gmail.com

Régisseur Général :  
**Jérôme FILLELA**  
06.88.32.72.36  
jerome.ohmy.prod@gmail.com

Régisseur Lumière :  
**Stéphane "Winnie" SAINT-CRIQ**  
06.77.10.60.43  
stephanesaintcriq@gmail.com

Ce plan ne peut être copié, même partiellement.  
Au regard des dispositions L112-1 et L211-2 du CPI (code de la propriété intellectuelle), les plans et croquis relatifs à l'architecture sont considérés comme des œuvres de l'esprit et donc protégées par droits d'auteur. Leurs utilisations, sans notre autorisation constitue donc un acte illicite de contrefaçon sanctionné pénalement. Ces plans représentent des concepts visuels et des suggestions d'accroches et de construction. Tous les matériels utilisés doivent observer les normes et les codes de sécurité en vigueur dans le pays d'installation.

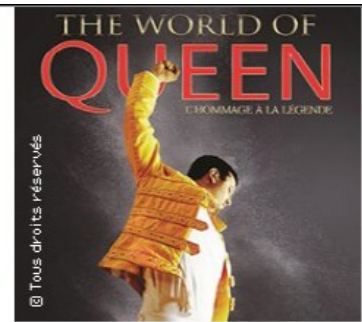


**THE WORLD OF QUEEN V12**

Symbol	Name	Count	Wattage	Fixture Options
	Khamsin-S	12	1150	Extended
	NandoBeam S6	10	500	Standard
	Robin Pointe	14	470	Mode 3
	Eurus TC	5	1000	Extended
	MAC Aura XB	6	400	Standard RAW
	Strike Array 2	24	130	2 channels
	Atomic 3000	6	3600	4 Channels
	Mirror Ball 24 Inch	4	10	
	MDG ATMe Device	1	715	

**Annexe Fiche Technique The World Of Queen  
PLAN FEU / SOL**

# Annexe Fiche Technique The World Of Queen DISPO SCENE



Projet :

**THE WORLD OF QUEEN**

Date du Show :

**TOURNEE 2026**

Version :

**V12**

Date Plans :

**01/12/2025**

Format :

**A3**

Version WYG :

**2025 Update 3**

Production :



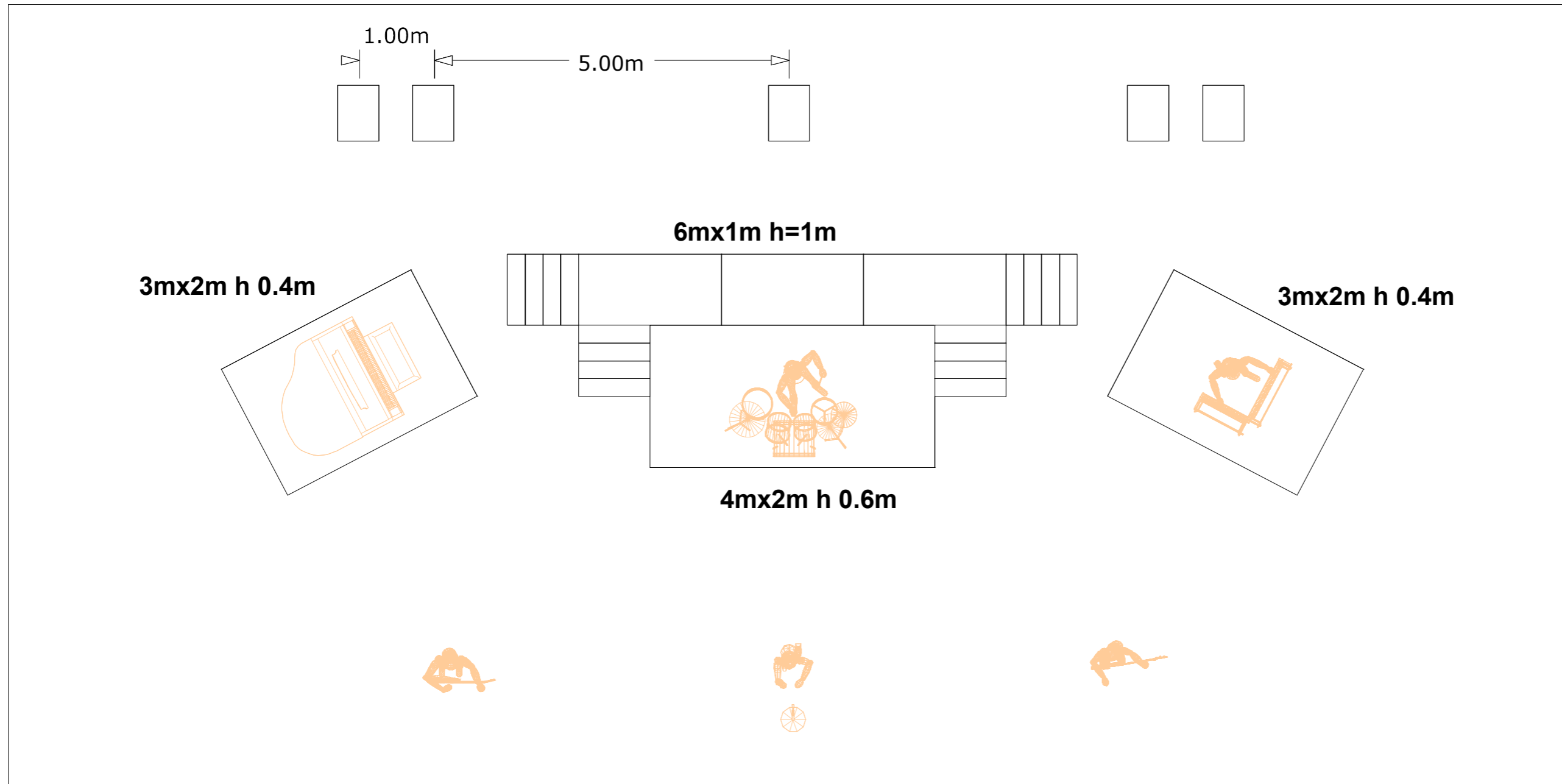
**Régis BLEZE PASCAU**  
**Alexandrine MARFAING**  
06.12.56.34.60  
regis.ohmyprod@gmail.com

Régisseur Général :

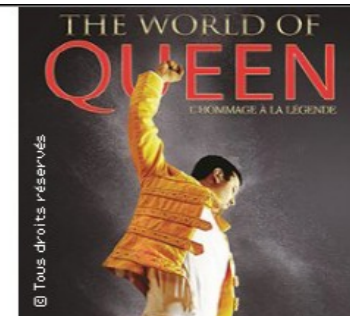
**Jérôme FILLELA**  
06.88.32.72.36  
jerome.ohmy.prod@gmail.com

Régisseur Lumière :


**Stéphane "Winnie" SAINT-CRIQ**  
06.77.10.60.43  
stephansaintcriq@gmail.com



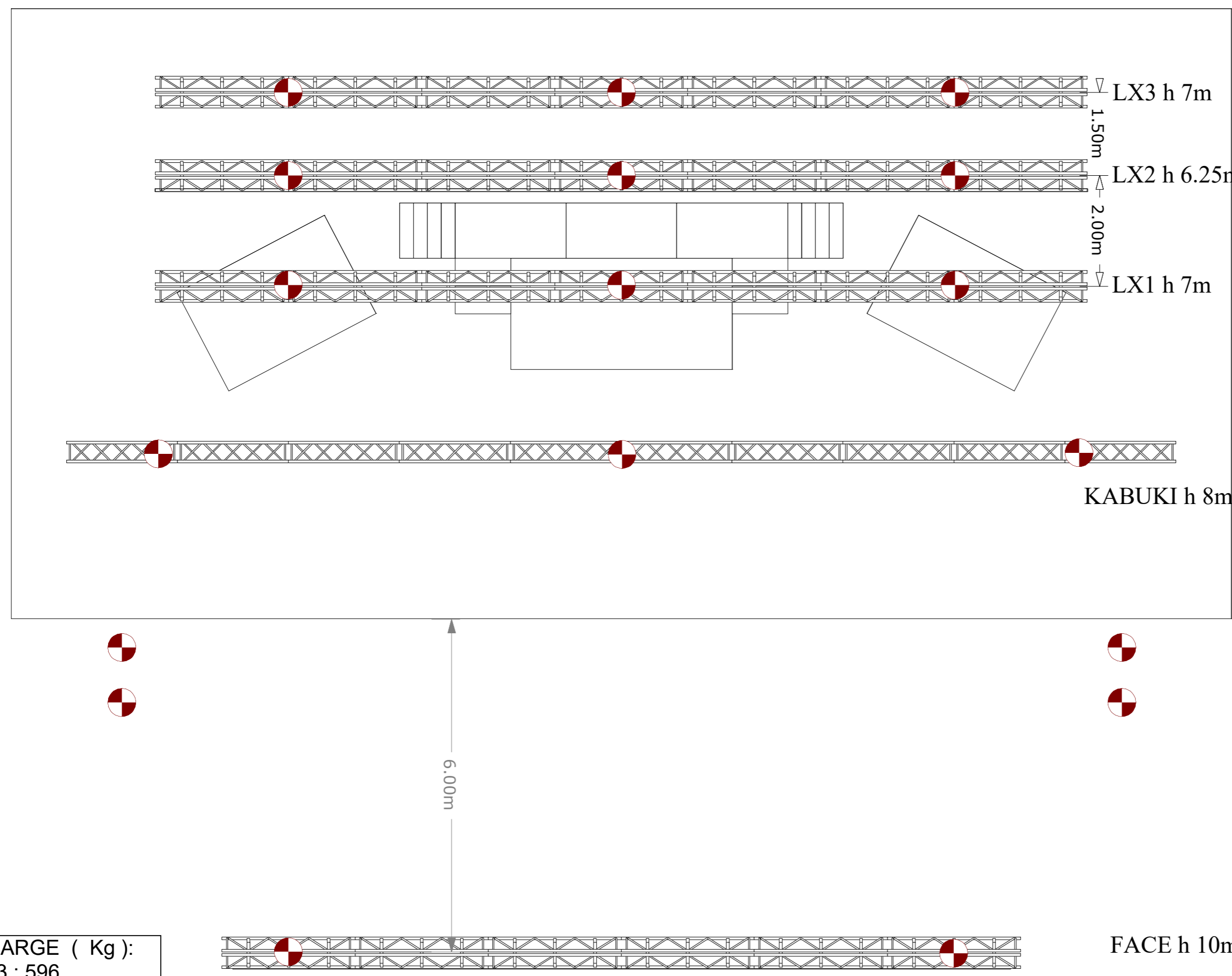
Ce plan ne peut être copié, même partiellement.  
Au regard des dispositions L112-1 et L211-2 du CPI (code de la propriété intellectuelle), les plans et croquis relatifs à l'architecture sont considérés comme des œuvres de l'esprit et donc protégés par droits d'auteur. Leurs utilisations, sans notre autorisation constitue donc un acte illicite de contrefaçon sanctionné pénalement. Ces plans représentent des concepts visuels et des suggestions d'accroches et de construction. Tous les matériels utilisés doivent observer les normes et les codes de sécurité en vigueur dans le pays d'installation.



© Tous droits réservés

Projet :	<b>THE WORLD OF QUEEN</b>
Date du Show :	<b>TOURNEE 2026</b>
Version :	<b>V12</b>
Date Plans :	<b>01/12/2025</b>
Format :	<b>A3</b>
Version WYG :	<b>2025 Update 3</b>
Production :	 <b>Régis BLEZE PASCAU</b> <b>Alexandrine MARFAING</b> 06.12.56.34.60 regis.ohmyprod@gmail.com
Régisseur Général :	<b>Jérôme FILLELA</b> 06.88.32.72.36 jerome.ohmy.prod@gmail.com
Régisseur Lumière :	<b>Stéphane "Winnie" SAINT-CRIQ</b> 06.77.10.60.43 stephane.saintcriq@gmail.com

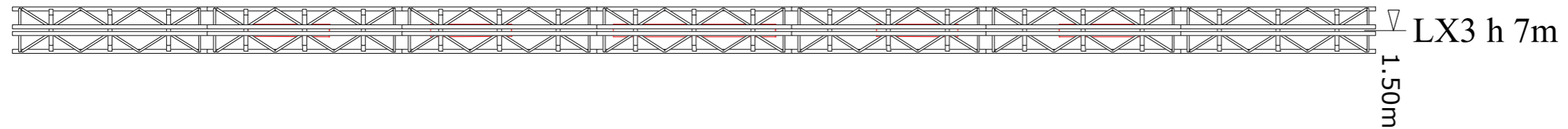
Ce plan ne peut être copié, même partiellement. Au regard des dispositions L112-1 et L211-2 du CPI (code de la propriété intellectuelle), les plans et croquis relatifs à l'architecture sont considérés comme des œuvres de l'esprit et donc protégés par droits d'auteur. Leurs utilisations, sans notre autorisation constitue donc un acte illicite de contrefaçon sanctionné pénalement. Ces plans représentent des concepts visuels et des suggestions d'accroches et de construction. Tous les matériels utilisés doivent observer les normes et les codes de sécurité en vigueur dans le pays d'installation.



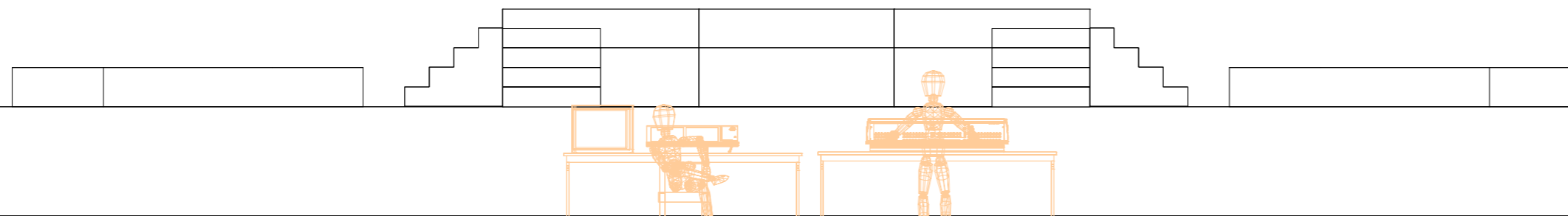
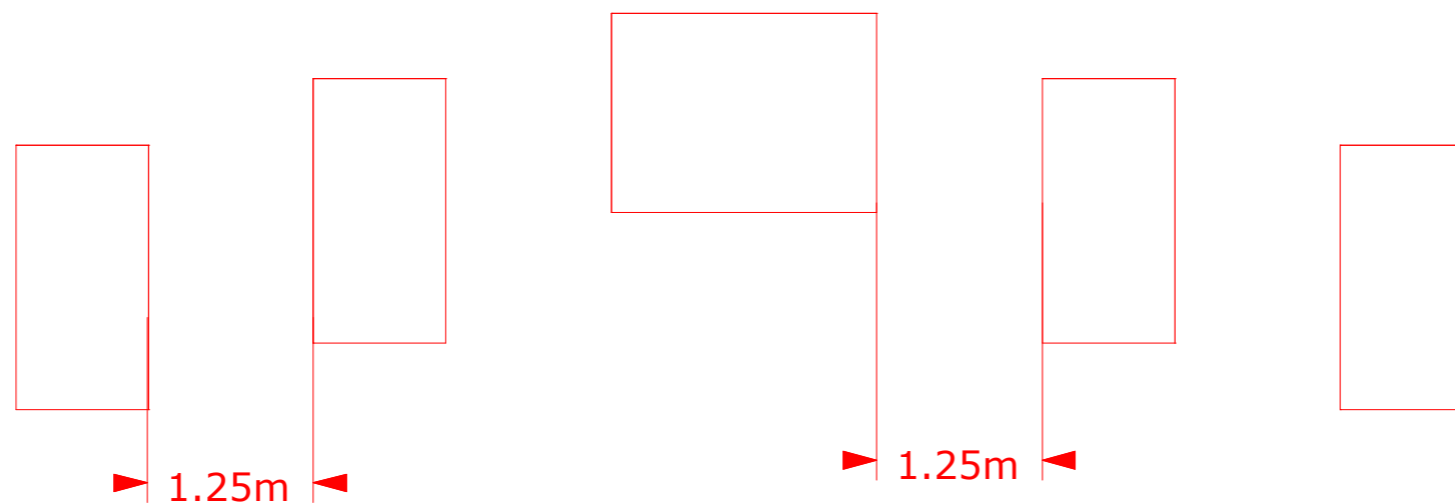
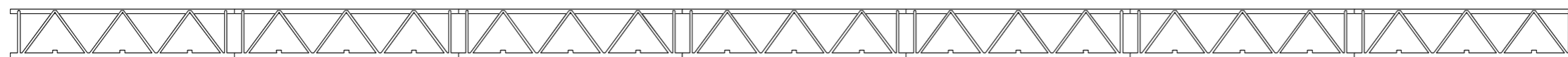
<b>CHARGE ( Kg ):</b>
LX3 : 596
LX2 : 450
LX1 : 560
KABUKI : 250
FACE : 488
SON : 300

**Annexe Fiche Technique The World Of Queen**  
**PLAN RIGG / ACCROCHES**

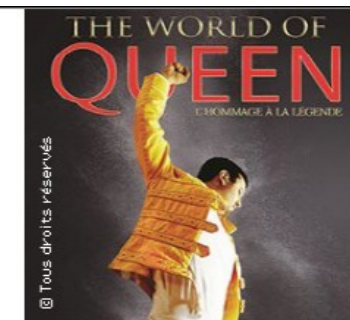
## VUE TOP



## VUE FACE



## Annexe Fiche Technique The World Of Queen VIDEO



Projet :

**THE WORLD OF QUEEN**

Date du Show :

**TOURNEE 2026**

Version :

**V12**

Date Plans :

**01/12/2025**

Format :

**A3**

Version WYG :

**2025 Update 3**

Production :



**Régis BLEZE PASCAU**  
**Alexandrine MARFAING**  
06.12.56.34.60  
regis.ohmyprod@gmail.com

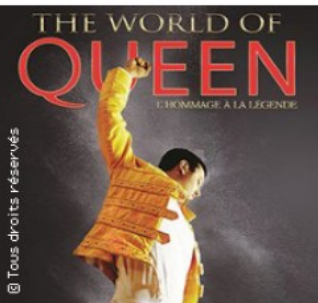
Régisseur Général :

**Jérôme FILLELA**  
06.88.32.72.36  
jerome.ohmy.prod@gmail.com

Régisseur Lumière :

**Stéphane "Winnie" SAINT-CRIQ**  
06.77.10.60.43  
stephanesaintcriq@gmail.com

Ce plan ne peut être copié, même partiellement.  
Au regard des dispositions L112-1 et L211-2 du CPI  
(code de la propriété intellectuelle), les plans et  
croquis relatifs à l'architecture sont considérés  
comme des œuvres de l'esprit et donc protégées  
par droits d'auteur. Leurs utilisations, sans notre  
autorisation constitue donc un acte illicite de  
contrefaçon sanctionné pénalement. Ces plans  
représentent des concepts visuels et des  
suggestions d'accroches et de construction.  
Tous les matériels utilisés doivent observer  
les normes et les codes de sécurité en vigueur  
dans le pays d'installation.



**Copyright OH MY PROD !**  
 Ce plan ne peut être copié, même partiellement.  
 Au regard des dispositions L112-1 et L211-2 du CPI ( code de la propriété intellectuelle),  
 les plans et croquis relatifs à l'architecture sont considérés comme des œuvres de l'esprit  
 et donc protégées par droits d'auteur. Leurs utilisations, sans notre autorisation  
 constitue donc un acte illicite de contrefaçon sanctionné pénalement. Ces plans  
 représentent des concepts visuels et des suggestions d'accroches et de construction.  
 Tous les matériels utilisés doivent observer les normes et les codes de sécurité

Projet :  
**THE WORLD  
 OF QUEEN**

Version WYG :  
  
**2025 Update 3**

Date du Show :  
**TOURNEE  
 2026**

Version :  
**V12**

Format :  
**A3**

Date Plans :  
**01/12/2025**

Production :  
  
**Régis BLEZE PASCAU**  
**Alexandrine MARFAING**  
**06.12.56.34.60**  
**regis.ohmyprod@gmail.com**

Régisseur Général :  
**Jérôme FILLELA**  
**06.88.32.72.36**  
**jerome.ohmyprod@gmail.com**

Régisseur Lumière :  
**Stéphane "Winnie" SAINT-CRIQ**  
**06.77.10.60.43**  
**stephanesaintcriq@gmail.com**

THE WORLD OF QUEEN  
POIDS MACHINE

12 Ayrton Khamsin	42 kg
10 Ayrton NandoBeam S6	16kg
14 Robe Pointe	17 kg
5 Ayrton Eurus	35 kg
6 Mac Aura XB	7 kg
6 Atomic 3000	8 kg
24 Strike Array 2	9 kg
1 MDG Me1	16 kg

Truss

26 Linéaire Prolyte S52F Pliante 2,40m

1150W

600W

470W

1000W

350W

3000W

130W

715W

12kg/m

SOCA ID	N°	FIXTURE ID	ADDRESS	POSITION	FIXTURE	MODE
FACE	1	1	1.1	FACE	EURUS	EXTENDED
	1	2	1.63	FACE	EURUS	EXTENDED
A	2	3	1.125	FACE	EURUS	EXTENDED
	3	4	1.187	FACE	EURUS	EXTENDED
	3	5	1.249	FACE	EURUS	EXTENDED
	4	11	1.311	FACE	AURA	STANDARD
	4	12	1.325	FACE	AURA	STANDARD
	4	13	1.339	FACE	AURA	STANDARD
	4	14	1.353	FACE	AURA	STANDARD
	4	15	1.367	FACE	AURA	STANDARD
	4	16	1.381	FACE	AURA	STANDARD
	5	401	1.395	FACE	STRIKE 2	2 CH
	5	402	1.397	FACE	STRIKE 2	2 CH
	5	403	1.399	FACE	STRIKE 2	2 CH
	5	404	1.401	FACE	STRIKE 2	2 CH
	5	405	1.403	FACE	STRIKE 2	2 CH
	5	406	1.405	FACE	STRIKE 2	2 CH
	5	407	1.407	FACE	STRIKE 2	2 CH
5	408	1.409	FACE	STRIKE 2	2 CH	
	6			FACE	SPARE	

SOCA ID	N°	FIXTURE ID	ADDRESS	POSITION	FIXTURE	MODE	
<b>LX1</b>	1	101	2.1	LX1	KHAMSIN	EXTENDED	
	2	102	2.65	LX1	KHAMSIN	EXTENDED	
	<b>B</b>	3	103	2.129	LX1	KHAMSIN	EXTENDED
		4	104	2.193	LX1	KHAMSIN	EXTENDED
		5	105	2.257	LX1	KHAMSIN	EXTENDED
		6			LX1	SPARE	

SOCA ID	N°	FIXTURE ID	ADDRESS	POSITION	FIXTURE	MODE
<b>LX1</b>	1	301	3.201	LX1	POINTE	MODE 3
	1	302	3.231	LX1	POINTE	MODE 3
<b>C</b>	2	303	3.261	LX1	POINTE	MODE 3
	2	304	3.291	LX1	POINTE	MODE 3
	3	305	3.321	LX1	POINTE	MODE 3
	3	306	3.351	LX1	POINTE	MODE 3
	4	201	3.1	LX1	NANDO	STANDARD
	4	202	3.21	LX1	NANDO	STANDARD
	5	203	3.41	LX1	NANDO	STANDARD
	5	204	3.61	LX1	NANDO	STANDARD
	6			LX1	SPARE	

SOCA ID	N°	FIXTURE ID	ADDRESS	POSITION	FIXTURE	MODE
LX2	1	106	4.1	LX2	KHAMSIN	EXTENDED
	1	205	4.257	LX2	NANDO	STANDARD
D	2	107	4.65	LX2	KHAMSIN	EXTENDED
	2	206	4.277	LX2	NANDO	STANDARD
	3	108	4.129	LX2	KHAMSIN	EXTENDED
	3	207	4.297	LX2	NANDO	STANDARD
	4	109	4.193	LX2	KHAMSIN	EXTENDED
	4	208	4.297	LX2	NANDO	STANDARD
	5	409	4.457	LX2	STRIKE 2	2 CH
	5	410	4.459	LX2	STRIKE 2	2 CH
	5	411	4.461	LX2	STRIKE 2	2 CH
	5	412	4.463	LX2	STRIKE 2	2 CH
	5	413	4.465	LX2	STRIKE 2	2 CH
	5	414	4.467	LX2	STRIKE 2	2 CH
	5	415	4.469	LX2	STRIKE 2	2 CH
	5	416	4.471	LX2	STRIKE 2	2 CH
	6			LX2	SPARE	

SOCA ID	N°	FIXTURE ID	ADDRESS	POSITION	FIXTURE	MODE
SOL	1	111	5.1	SOL	KHAMSIN	EXTENDED
	2	112	5.65	SOL	KHAMSIN	EXTENDED
E	3	113	5.129	SOL	KHAMSIN	EXTENDED
	4	209	5.193	SOL	NANDO	STANDARD
	4	210	5.213	SOL	NANDO	STANDARD
	5	422	5.475	SOL	STRIKE 2	2 CH
	5	423	5.477	SOL	STRIKE 2	2 CH
	5	424	5.479	SOL	STRIKE 2	2 CH
	5	313	5.353	SOL	POINTE	MODE 3
	5	601	6.1	SOL	LED	RGBW
	5	603	6.31	SOL	LED	RGBW
	6	425	5.481	SOL	STRIKE 2	2 CH
	6	426	5.483	SOL	STRIKE 2	2 CH
	6	427	5.485	SOL	STRIKE 2	2 CH
	6	314	5.383	SOL	POINTE	MODE3
	6	602	6.11	SOL	LED	RGBW
	6	604	6.41	SOL	LED	RGBW

SOCA ID	N°	FIXTURE ID	ADDRESS	POSITION	FIXTURE	MODE
<b>SOL</b>	1	311	5.293	SOL	POINTE	MODE 3
	1	312	5.323	SOL	POINTE	MODE 3
<b>F</b>	1	421	5.473	SOL	STRIKE 2	2 CH
	2	315	5.413	SOL	POINTE	MODE 3
	2	316	5.443	SOL	POINTE	MODE 3
	2	428	5.487	SOL	STRIKE 2	2 CH
	3	FX1		SOL		
	4	FX2		SOL		
	5	FX3		SOL		
	6	FX4		SOL		

SOCA ID	N°	FIXTURE ID	ADDRESS	POSITION	FIXTURE	MODE
<b>FX</b>	1	FX1		SOL		
	2	FX2		SOL		
<b>G</b>	3	FX3		SOL		
	4	FX4		SOL		
	5	FX5		SOL		
	6	FX6		SOL		

SOCA ID	N°	FIXTURE ID	ADDRESS	POSITION	FIXTURE	MODE
<b>PC16 125</b>	1	501	3.381	LX1	ATOMIC 3K	4 CH
	2	502	3.385	LX1	ATOMIC 3K	4 CH
<b>PC</b>	3			SOL	MDG ME1	

SOCA ID		FIXTURE ID	ADDRESS	POSITION	FIXTURE	MODE
32A TRI 1	1	501	5.489	SOL	ATOMIC 3K	4 CH
	2	502	5.493	SOL	ATOMIC 3K	4 CH
AT	3	503	5.497	SOL	ATOMIC 3K	4 CH
	4	504	5.501	SOL	ATOMIC 3K	4 CH
	5			SPARE		
	6			SPARE		







## RIDER TECHNIQUE



**VERSION 01 janvier 2026**

*(Valable du 01 janvier 2026 au 31 mai 2026 uniquement )*

**SALLES TYPE : GRANDES SALLES + 1 200 / ZÉNITHS ET ARENAS**

## STRUCTURE

### Ponts et poutres

- 24x Poutres aluminium 2,80 m type **QX30 / Q30SA (4 ponts de 16,80m)**
- 1 pont Kabuki - 6x Poutres 3 m type **H30V** 2x Poutres 2 m type **H30V**

### Matériel complémentaire structure

- 1x Poutre 1 m
- 2x Poutres 0,5 m
- 2x Embases aluminium 75 x 75 cm

## MOTEURS

### Levage principal

- 11x Palans électriques 500 kg **D8** (levée ~18 m)
- 4x Palans électriques 500 kg pour système son

### Commande & accessoires

- 1x Télécommande / commande 4 moteurs
- Élingues + sécurités



## SONORISATION

### Façade

- 24x Têtes line-array 2 voies **type ViO L210 / HDL28A / GEO M12**
- 2x Bump / éléments de levage compatibles
- 6x Subs 2x18" **type ViO S218 / HDL38AS / MSUB**

### Retours & sides

- 2x Wedges 15" haute pression type **NX15-SMA / MJF210**
- 4x Wedges 15" haute pression supplémentaires
- 4x Enceintes coaxiales 8-10" type **NX10-SMA / X8**
- 1x Sub 18" pour drumfill

### Amplification

- 12x Amplis multicanaux 4 x 2600w **type Powersoft T604 / Lab Gruppen FP**
- 1x Ampli 4 canaux 1000W type **LA4X équivalent**
- 4x pieds d'enceinte alu 2m

## RÉGIE SON

- 1x Console numérique 72 canaux **type SQ7 / Avantis / Yamaha CL5**
- 1x Stagebox Dante 32x24
- 1x Multi RJ45 / réseau Dante
- 1x Processeur d'effets **type M3000**
- 1x Routeur WiFi
- 2x Bouchons RJ45
- 1x Préampli micro haut de gamme mono **type ISA One**

## IN-EARS / MONITORS HF

### In-Ears

- 8x Récepteurs in-ears **type Sennheiser G4**
- 4x Émetteurs doubles in-ears **type G4**
- 1x Combineur antennes large bande
- 1x Antenne directive 7 dB



## Micros HF chant

- 2x Récepteurs doubles UHF **type QLXD4D / EW-DX**
- 4x Émetteurs main HF **type QLXD / EW-DX**
- 2x Capsules Beta58
- 2x Capsules KSM9 (ou équivalent haut de gamme)
- 1x Distributeur d'antennes UHF large bande
- Câblage BNC HF

## MICROPHONIE

- 3x Micros statiques type **KM184 / SE8**
- 8x Micros batterie type **e904 / e604**
- 1x Micro grosse caisse **type Beta91A**
- 1x Micro grosse caisse **type Audix D6**
- 4x Micros dynamiques instrument **type SM57**
- 1x Micro chant statique **type C535 / C3000**
- 2x Micros statiques large membrane **type C414 / C214**
- 2x Micros chant **type Beta58A**
- 12x DI actives **type Radial Pro48 / AR133**

---

## PIEDS DE MICROS

- 10x Pieds perche grands modèles **type Gravity / K&M**
- 6x Pieds perche petits modèles
- 1x Pied droit avec embase ronde
- 1x Barre de couplage micro

## INTERCOM HF

- 1x Centrale intercom HF 8 postes
- 4x Casques / micros intercom HF
- 4x Postes intercom HF portatifs



## ÉCLAIRAGE

### Console

- 1x Console lumière **type MA2 Command Wing / Chamsys MQ70**
- 1x Interface réseau luminode 12 + 1 splitter DMX 2.10

### Projecteurs

- 10x Wash LED puissants type **B-EYE K10 / Opus W**
- 6x Wash LED compacts type **MAC AuraXB**
- 12x Spots 1200W équivalents **VL3000 / Maverick MK2 Spot**
- 5x Profiles type **MAC Viper Performance / Opus SP5**
- 12x Robe Pointe **(actuel x14 SERVOBEAM)**

### Effets

- 12x Blinders LED ou halogènes **type Strike Array 4**
- 6x Stroboscopes **type Atomic 3000 / JDC1**
- 1x Machine à fumée lourde/CO2 avec ventilateurs
- Liquide fumée + consommables CO2
- 2x Boules à facettes 50 cm + moteurs

## CÂBLAGE ÉLECTRIQUE / RÉSEAU

- Câble P17 32A TRI 25m
- Tableau 32A TRI → 6x PC16A
- RJ45 scène → régie /
- 6x multi-circuits 6 voies 16A avec fouets
- Rack distribution 63A → 18 sorties 10A
- Éclaté 20 paires Harting / XLR
- 150 m de RJ45 CAT5



## SCÈNE / HABILLAGE

### RJ / Pendrillons / Décor

- 4x Pendrillons 2,80 x 8 m
- 4x Colliers
- 10x Perches télescopiques 3m
- 1x Frise 18m x 0,60m

### Praticables & Escaliers

- 13x Praticables 2m x 1m
- 2x Escaliers hauteur 1 m
- 2x Escaliers 0,80 m (3 marches)
- 2x Praticables 1m x 1m
- 8x Pieds 20 cm

## VIDÉO

### Écrans LED

- 4x Écrans LED 1×2 m pixel pitch **3.9 mm**
- 1x Écran LED 2×2 m pixel pitch **3.9 mm**

### Régie vidéo

- 1x Processeur LED **type VX1000 / NovaPro UHD Jr**

### Câblage vidéo

- 1x Boîte de scène Ethercon 8 voies
- 50m câble Ethercon
- 100m câble SDI